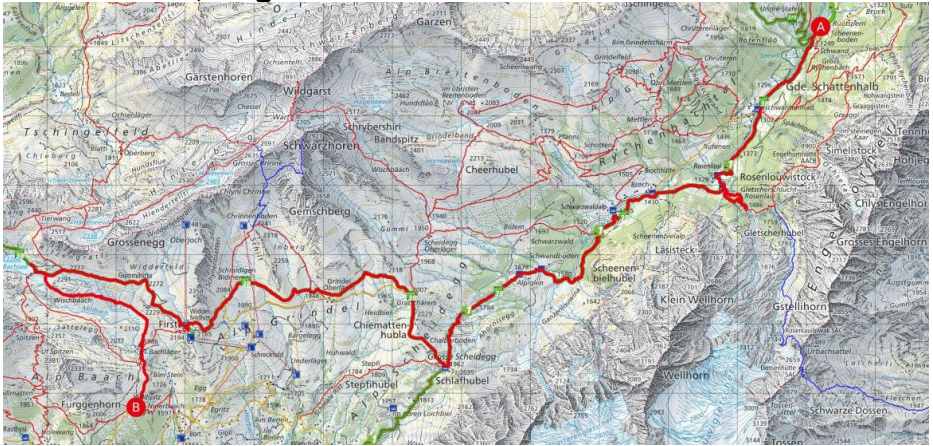


## 20. Ueber die Grosse Scheidegg

Mittwoch/Donnerstag 17./18. September 2025

**Wanderroute:** Kaltenbrunnen (1209)-Rosenloui (1328) - Rosenlouischlucht – Schwarzwaldalp (1455) – Schwandboden (1618) Grosse Scheidegg (1962) – Grindelwald First (2184) – Gummihitta (2252) – Bachalpsee (2266) – Bachläger (1978) – Waldspitz (1897)

### Kanton Bern, Region Berner Oberland



### Wanderung T 1 / T2 \*\*\*

**Wanderzeit: Pro Tag je ca. 4 Std.**

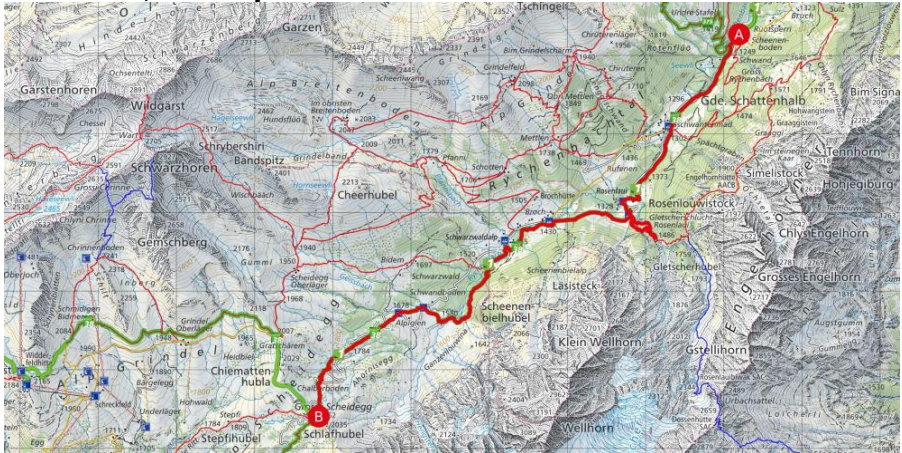
**Tag 1: 11 Km Aufstieg 933m / Abstieg 183m,**

**Tag 2: 13 Km Aufstieg 508m / Abstieg 566m**

Die 2-Tageswanderung führt ins Berner Oberland. Von Kaltenbrunnen in die Rosenlouischlucht, weiter über die Schwarzwaldalp zur Grosse Scheidegg. Im Berghotel Grosse Scheidegg warten Nachtessen, Übernachtung und Morgenessen auf die müden Wanderer. Am Morgen geht es auf der Via Berna weiter in Richtung Grindelwald First. Der liebeliche Bachalpsee auf 2266m ist das heutige Tagesziel. Ein Abstieg zum Waldspitz, wo das Postauto wartet, beendet die wunderbare Wanderung im Berner Oberland.

An beiden Tagen kann die Wanderung mit Bus oder Gondelbahn abgekürzt werden.

**Mittwoch, 17. September 2025**



Ab Kaltenbrunnen folgt der Weg dem Rychenbach, nach etwa einer Stunde wartet die Rosenlauischlucht auf einen Besuch. Das Naturwunder in den Alpen: Die Gletscherschlucht Rosenlauri begeistert seit Jahren alle Naturromantiker. Auf seinem Weg vom Gletscher ins Tal hat sich der Weissenbach tief in die Kalk- und Schieferfelsen entlang seines Laufes gefressen. Romantische Grotten und wuchtige Wasserfälle sowie bizarre Felsschliffe: Seit Jahrtausenden formt das Gletscherwasser fantastische Kunstwerke in den Fels. Die wilde Kraft des Wassers fasziniert, und spült den Alltag weg. Die Gletscherschlucht Rosenlauri ist ein erfrischendes Naturerlebnis inmitten einer prächtigen Bergwelt. Entlang von Alpweiden geht es nun in Richtung Schwarzwaldalp. Schon bald erreichen wir die Baumgrenze und der Blick auf den ewigen Schnee auf den Berggipfeln wird frei. Stetig aufwärts naht das Tagesziel, die Grosse Scheidegg.

**Fahrplanvorschlag und Treffpunkt:**

Oltén	ab 07.06	Meiringen	ab 09.20
Luzern	ab 08.06	Kaltenbrunnen	an 09.43

**Startpunkt:** Kaltenbrunnen: 09.45

**Wanderleiter:** Thomas Piller, Oftringen: 079 656 11 68  
Heinz Kamber, Oensingen 076 761 38 85  
Für Notfälle und am Wandertag: 079 656 11 68

## Donnerstag 18. September 2025



Nach dem Morgenessen folgt man dem Weg in Richtung Grindelwald First. Auf der linken Seite begleitet von weiterhin bekannten Bergen, Scheidegg Wetterhorn, Eiger, Mönch und viele andere. Der Weg führt auch heute gemächlich ansteigend über Alpweiden, auf beiden Seiten des Weges lagern Kühe, nach ca. 1 ¼ Stunden wird Grindelwald First erreicht. Eine wunderbare Aussicht auf vor uns liegenden Berge lassen die hinter uns liegenden Strapazen vergessen. Der ansteigende Weg führt nun entlang der Berglehne in Richtung Faulhorn. Wir aber begnügen uns mit dem Ziel Bachalpsee, an dessen Ufern wir mit einem tollen Blick Mittagsrast machen. Gemütlich geht es bergab, teilweise über Felsplatten und Bergpfaden in Richtung Waldspitz, wo das Postauto für den Heimweg sorgt.

### Fahrplanvorschlag für die Heimreise:

Grindelwald, Waldspitz	ab 14.45	Interlaken Ost	ab 16.30
Grindelwald	ab 15.47	Olten	an 18.00

- Veranstalter:** Solothurner Wanderwege  
Thomas Piller / Heinz Kamber
- Teilnehmende:** Maximal 22
- Unterkunft** Berghotel Grosse Scheidegg (<https://grosse-scheidegg.ch/>)
- Kosten:** 12 Plätze in zwei 6-Bettzimmer pro Person 85.00  
8 Plätze in zwei 4-Bettzimmer pro Person 95.00  
4 Plätze in zwei Doppelzimmer pro Person 95.00  
Inklusiv Nachtessen und Frühstück  
Der Betrag für das Hotel und den Organisationszuschlag ist bis 30.07.2025 an das Sekretariat der Solothurner Wanderwege einzubezahlen.  
Stornierungen nach dem 02.09.25 nicht mehr möglich. Ab dem 02.09.25 ist der volle Preis zu zahlen.  
Eintritt Rosenlauischlucht: 8.00 Franken  
Kollektiv Billet Grindelwald, Waldspitz nach Grindelwald:  
(Nicht im GA Bereich): CHF 9.60
- Anmeldung:** Bis 24. März 2025 an Thomas Piller, 079 656 11 68  
[www.solothurner-wanderwege.ch](http://www.solothurner-wanderwege.ch)  
Die gewünschten Plätze werden in der Reihenfolge der Anmeldung vergeben.  
Eine Bestätigung und der Einzahlungsschein folgen nach dem Erhalt der Anmeldung.
- Verpflegung:** Aus dem Rucksack, ausgenommen Nachtessen und Morgenessen im Berghotel.
- Ausrüstung:** Gutes Schuhwerk, Wanderstöcke und Regenschutz
- Durchführung:** Da die Übernachtung gebucht ist, wird die Wanderung durchgeführt, je nach Wetter mit angepasstem Programm.
- Bemerkung:** Keine Mitnahme von Hunden
- Fahrausweis:** Die Teilnehmenden lösen den Fahrausweis nach Meiringen, und ab Grindelwald selber.  
Die Postautofahrt ab Meiringen ist im Übernachtungspreis inbegriffen.

Organisationszuschlag Fr. 10.00